

Marktgemeinde
Frauental a. d. Laßnitz



Willkommen
im Blumenmarkt



Gemeinsam im Austausch

Repräsentative Umfrage – Bürgerbeteiligungsprozess „Lebenswertes Frauental a. d. Laßnitz 2030“
unter fachlicher Einbeziehung





Die Stimme der Bevölkerung

Ergebnisse sind repräsentativ & Spiegel der demografischen Basis

298 Juli 2025
Teilnehmer:
innen

Beteiligung **9,4 %** Rücklauf
Normwert: 2%-5%

Schwerpunkt Altersgruppe **40-65** Jahre

Prozent **49,7** **43,6** Prozent **2,8** Pers p.H.

Auf den Punkt gebracht:

„Die Ergebnisse zeigen kein vages Stimmungsbarometer – sondern ein klar erkennbares Meinungsbild.“

Kapitel 01

➔ **Ausgangspunkt**

Kapitel 02

Akzeptanz

Kapitel 03

Realität der Mobilität

Kapitel 04

Wege & Alltag

Kapitel 05

Infrastruktur

Kapitel 06

Wahrnehmung

Kapitel 07

Hotspots

Kapitel 08

Almerkreuzung

Kapitel 09

Handlungsfelder

Kapitel 10

Ausblick



Kapitel 01

Ausgangspunkt

Kapitel 02

➔ Akzeptanz

Kapitel 03

Realität der Mobilität

Kapitel 04

Wege & Alltag

Kapitel 05

Infrastruktur

Kapitel 06

Wahrnehmung

Kapitel 07

Hotspots

Kapitel 08

Almerkreuzung

Kapitel 09

Handlungsfelder

Kapitel 10

Ausblick

Breite Akzeptanz

Verkehrsnetze bewertet nach Schulnoten

Zufriedenheitsparameter

  **Bestwerte für Bahn (1,71) & Seniorentaxi (1,88)**

  **Gute Bewertung für Gehwege, Bus und Straßen**

  **Schwächster Bereich Parkplätze (3,17)**

 **Radwege
2,7**

Auf den Punkt gebracht:

*„Gute Gesamtbewertung -
Bestnoten für Alternativen
zum PKW“*



Kapitel 01

Ausgangspunkt

Kapitel 02

Akzeptanz

Kapitel 03

➔ **Realität der Mobilität**

Kapitel 04

Wege & Alltag

Kapitel 05

Infrastruktur

Kapitel 06

Wahrnehmung

Kapitel 07

Hotspots

Kapitel 08

Almerkreuzung

Kapitel 09

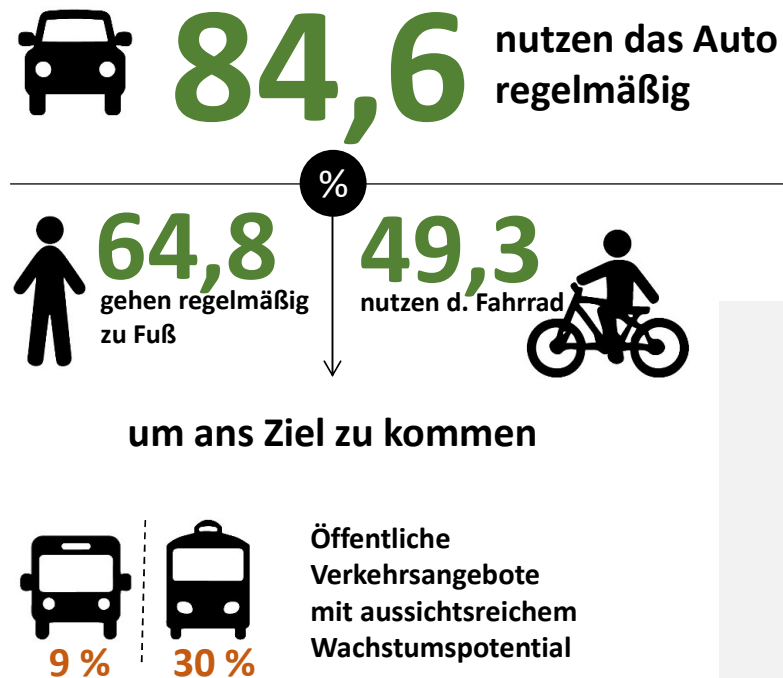
Handlungsfelder

Kapitel 10

Ausblick

Realität der Mobilität

Das Auto dominiert – breitgefächertes Mobilitätszugang



Auf den Punkt gebracht:

„Frauental an der Laßnitz ist zwar autozentriert, jedoch mit vielseitigem Mobilitätszugang“

Kapitel 01

Ausgangspunkt

Kapitel 02

Akzeptanz

Kapitel 03

Realität der Mobilität

Kapitel 04

→ Wege & Alltag

Kapitel 05

Infrastruktur

Kapitel 06

Wahrnehmung

Kapitel 07

Hotspots

Kapitel 08

Almerkreuzung

Kapitel 09

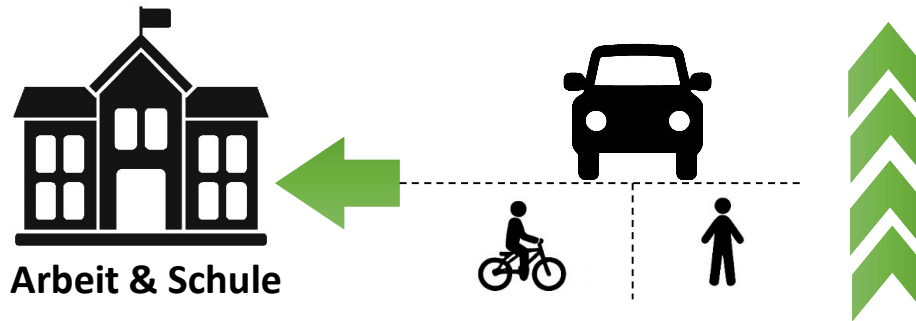
Handlungsfelder

Kapitel 10

Ausblick

Wege & Alltag

Nutzung hängt vom Zweck ab



Hol- &
Bringdienste



Freizeit & Sport



Private Wege



Auf den Punkt gebracht:

*„Je verpflichtender der
Weg, desto stärker
dominiert das Auto“*

Kapitel 01

Ausgangspunkt

Kapitel 02

Akzeptanz

Kapitel 03

Realität der Mobilität

Kapitel 04

Wege & Alltag

Kapitel 05

➔ **Infrastruktur**

Kapitel 06

Wahrnehmung

Kapitel 07

Hotspots

Kapitel 08

Almerkreuzung

Kapitel 09

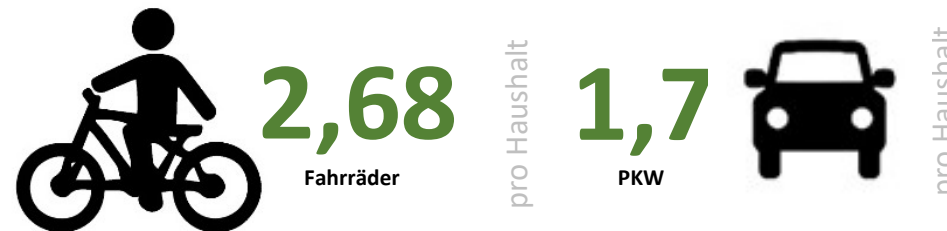
Handlungsfelder

Kapitel 10

Ausblick

Objektive Rahmenbedingungen

Erreichbarkeit als größter Benefit



Nutzung der Potentiale
der Koralmbahn



Auf den Punkt gebracht:

„Die Infrastruktur ist gut
erreichbar und wird
umfassend genutzt.“



Kapitel 01

Ausgangspunkt

Kapitel 02

Akzeptanz

Kapitel 03

Realität der Mobilität

Kapitel 04

Wege & Alltag

Kapitel 05

Infrastruktur

Kapitel 06

➔ **Wahrnehmung**

Kapitel 07

Hotspots

Kapitel 08

Almerkreuzung

Kapitel 09

Handlungsfelder

Kapitel 10

Ausblick

Wahrnehmung

Frauental an der Laßnitz hat eine starke Basis

Allgemeinzustand der Straßen wird als gut bewertet	Hervorragende Straßenbeleuchtung	Wenig Parkplätze im Ortszentrum, Sichteinschränkung d. ruhenden Verkehr	Mangelnde Durchgängigkeit von Radwegen
Gepflegtheit der Radwege, auch im Winter	Sauberkeit, Zustand und Verfügbarkeit der Gehwege	Gehwege teilw. als Parkfläche benutzt	
Gute allgemeine Erreichbarkeit	Winterdienst	Sichtbeeinträchtigende Hecken/Sträucher	
		Punktuelle Konfliktbereiche an diversen Kreuzungen bzw. Straßenbereichen	

Auf den Punkt gebracht:

„Reges Interesse und zahlreiche Beantwortungen der offenen Fragestellungen.“

Es werden zahlreiche Themenfelder wahrgenommen und mitgeteilt

Kapitel 01

Ausgangspunkt

Kapitel 02

Akzeptanz

Kapitel 03

Realität der Mobilität

Kapitel 04

Wege & Alltag

Kapitel 05

Infrastruktur

Kapitel 06

Wahrnehmung

Kapitel 07

➔ **Hotspots**

Kapitel 08

Almerkreuzung

Kapitel 09

Handlungsfelder

Kapitel 10

Ausblick

Hotspots – wo es konkret wird

Klare räumliche Schwerpunkte

Almerkreuzung – L601/L643/Gleinzerstraße

Unübersichtlichkeit

Starkes Verkehrsaufkommen zu Stoßzeiten im Früh- und
Nachmittagsverkehr

Geradeausfahrende Relation über L601 sehr erschwert
Gefahrenbereich für Fuß- und Radverkehr



Grazer Straße L643

Mangel vs. Behinderung bei
ruhendem Verkehr

Sichteinschränkungen
Konfliktbehaftete Querungen

➔ Ortsdurchfahrt Frauental

Auf den Punkt gebracht:

*„Die Spannungsfelder sind
im Wesentlichen
konzentriert auf wenige
Hotspots.“*

Kapitel 01

Ausgangspunkt

Kapitel 02

Akzeptanz

Kapitel 03

Realität der Mobilität

Kapitel 04

Wege & Alltag

Kapitel 05

Infrastruktur

Kapitel 06

Wahrnehmung

Kapitel 07

Hotspots

Kapitel 08

➔ **Almerkreuzung**

Kapitel 09

Handlungsfelder

Kapitel 10

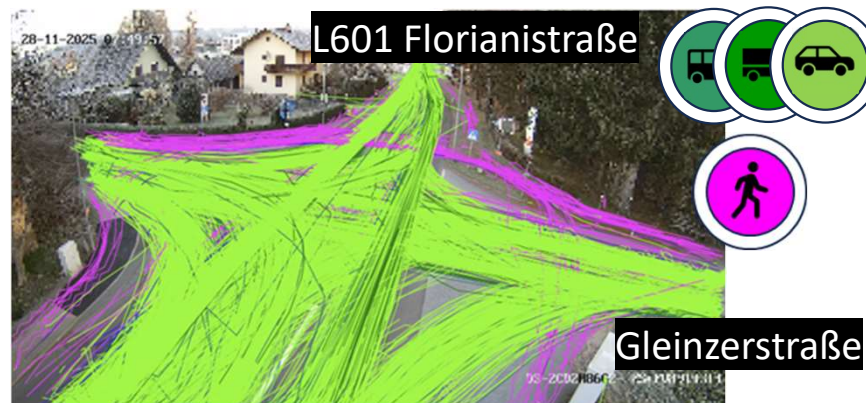
Ausblick

Fokus Almerkreuzung

fachliche Expertise: Grundlagenanalyse & Machbarkeitsstudie



Grundlagenanalyse durch KI-
gestützter Ergebnisdarstellung
mit Trajektorien



Machbarkeitsstudie:

Optimierung mittels
Kreuzungsausgestaltung und
verkehrsgesteuerter Ampelregelung

Auf den Punkt gebracht:

„Nach umfassender
Grundlagenanalyse mit
erheblichem verkehrs-
sicherheitstechnischen
Optimierungspotential
eingestuft.“



Kapitel 01

Ausgangspunkt

Kapitel 02

Akzeptanz

Kapitel 03

Realität der Mobilität

Kapitel 04

Wege & Alltag

Kapitel 05

Infrastruktur

Kapitel 06

Wahrnehmung

Kapitel 07

Hotspots

Kapitel 08

➔ **Almerkreuzung**

Kapitel 09

Handlungsfelder

Kapitel 10

Ausblick

Fokus Almerkreuzung

Bestandsauszug aus Google Maps



Kapitel 01

Ausgangspunkt

Kapitel 02

Akzeptanz

Kapitel 03

Realität der Mobilität

Kapitel 04

Wege & Alltag

Kapitel 05

Infrastruktur

Kapitel 06

Wahrnehmung

Kapitel 07

Hotspots

Kapitel 08

➔ **Almerkreuzung**

Kapitel 09

Handlungsfelder

Kapitel 10

Ausblick

Fokus Almerkreuzung

Visualisierung - Maßnahmenbündel



Kapitel 01

Ausgangspunkt

Kapitel 02

Akzeptanz

Kapitel 03

Realität der Mobilität

Kapitel 04

Wege & Alltag

Kapitel 05

Infrastruktur

Kapitel 06

Wahrnehmung

Kapitel 07

Hotspots

Kapitel 08

➔ **Almerkreuzung**

Kapitel 09

Handlungsfelder

Kapitel 10

Ausblick

Fokus Almerkreuzung

Bestandsauszug aus Google Maps



Kapitel 01

Ausgangspunkt

Kapitel 02

Akzeptanz

Kapitel 03

Realität der Mobilität

Kapitel 04

Wege & Alltag

Kapitel 05

Infrastruktur

Kapitel 06

Wahrnehmung

Kapitel 07

Hotspots

Kapitel 08

➔ **Almerkreuzung**

Kapitel 09

Handlungsfelder

Kapitel 11

Ausblick

Fokus Almerkreuzung

Visualisierung - Maßnahmenbündel





Kapitel 01

Ausgangspunkt

Kapitel 02

Akzeptanz

Kapitel 03

Realität der Mobilität

Kapitel 04

Wege & Alltag

Kapitel 05

Infrastruktur

Kapitel 06

Wahrnehmung

Kapitel 07

Hotspots

Kapitel 08

Almerkreuzung

Kapitel 09

➔ **Handlungsfelder**

Kapitel 10

Ausblick

Klare Handlungsfelder

Input aus der Bevölkerung – klare Prioritäten der Gemeinde

★ **Almerkreuzung – L601/L643/Gleinzerstraße**

★ **Grazer Straße L643**

★ **Ortsdurchfahrt Frauental**

Erhöhung der Verkehrssicherheit

Verkehrsflussoptimierte Maßnahmenbündel

Verbesserte Ausgestaltung zur Konfliktminimierung

Ausbau der Rad- sowie Gehwege

Schaffung von gesicherten Querungsstellen und
Querungsmöglichkeiten

Aufwertung des Ortszentrums

Schaffung von Parkmöglichkeiten unter Beachtung der
verkehrstechnischen Aspekte

Ortsraumgestaltung/Verweilzonen

Auf den Punkt gebracht:

*„Die Themen sind eindeutig
– jetzt wird priorisiert.“*



Kapitel 01

Ausgangspunkt

Kapitel 02

Akzeptanz

Kapitel 03

Realität der Mobilität

Kapitel 04

Wege & Alltag

Kapitel 05

Infrastruktur

Kapitel 06

Wahrnehmung

Kapitel 07

Hotspots

Kapitel 08

Almerkreuzung

Kapitel 09

Handlungsfelder

Kapitel 10

➔ **Ausblick**

Ausblick

Umsetzung als Prozess

Durchführung weiterer
Befundungen und Bewertungen

Behördenübergreifende
Abstimmung bzw. Kooperation



Zeitliche Abfolgen, budgetärer
Rahmen und Prioritätenreihung

Auf den Punkt gebracht:

*„Weiter gemeinsam im
Austausch - Lebenswertes
Frauental a.d. Laßnitz
2030.“*



Kapitel 01

Ausgangspunkt

Kapitel 02

Akzeptanz

Kapitel 03

Realität der Mobilität

Kapitel 04

Wege & Alltag

Kapitel 05

Infrastruktur

Kapitel 06

Wahrnehmung

Kapitel 07

Hotspots

Kapitel 08

Almerkreuzung

Kapitel 09

Handlungsfelder

Kapitel 10

➔ **Ausblick**

Ausblick

Umsetzung als Prozess

Durchführung weiterer
Befundungen und Bewertungen

Behördenübergreifende
Abstimmung bzw. Kooperation



Zeitliche Abfolgen, budgetärer
Rahmen und Prioritätenreihung

Vielen Dank für Ihre Aufmerksamkeit

Auf den Punkt gebracht:

*„Weiter gemeinsam im
Austausch - Lebenswertes
Frauental a.d. Laßnitz
2030.“*